



明治十五年十月中出納決算

收入額

一金百三拾二兩二錢二厘

補助料

一金四拾三兩五拾錢

月謝

一金六拾九兩拾二錢五厘

月俸

合計金貳百七拾九兩貳拾七錢七厘二毛

支出額

一金貳百三拾八兩七拾錢

諸給料

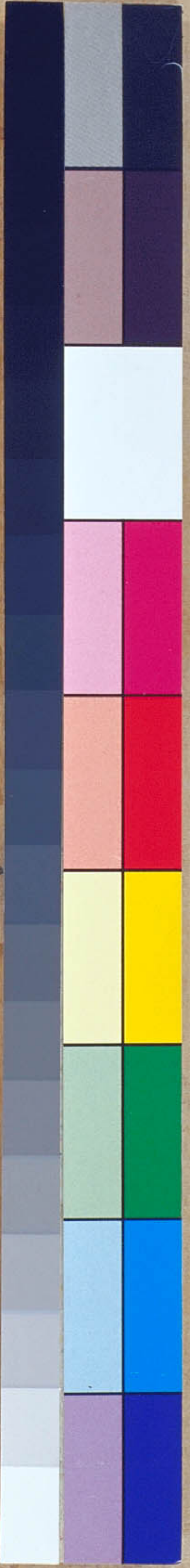
一金拾三兩五拾二錢五厘

雜費

一金貳拾貳兩拾貳錢五厘

賄采費

明治十五年十月



出納簿

早稲田大学図書館蔵 / Waseda University Library

ト10-1723

