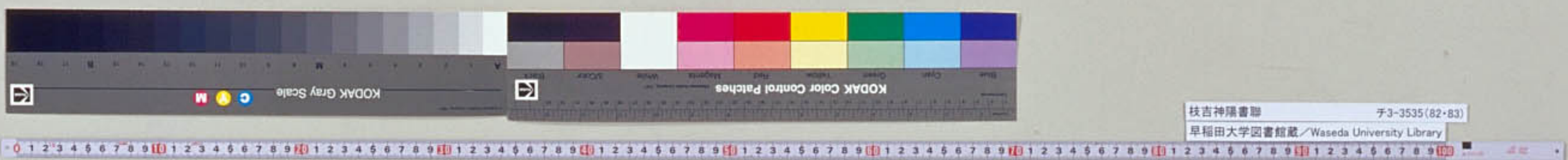


寬細名洞也又觀武陵源躍身似連水石中
行
佛間清猿亭之更著一志為猿珉玲瓏吳衣冠仙
人鶴駕也者待海客扁舟幾年尋人生快意壯遊三
公我胡為混風蒼觀画想真三永嘆使君席上裁
長句日送飛鴻排五絃 永慶 神陽 謹識

覆浦著其姓陳頗能曉畫寫江山、應標杆江
波湧氣骨隆之素自新使尺屏凡起秀色空自
空凡翻轉折宛似漢津出或是甘國滿湖之寫真九
轉連聯蒼梧幸已陵洞在綠雲間江上美人拾瓊字
天寒以倚借升字鶴鳴廟頭飛水而梅葉蕭疏江水



Waseda University Library
早稲田大学図書館蔵/Waseda University Library
子3-3535(82-83)